

# Lehrvertragsauflösung und Wiedereinstiege: Häufigkeit – Ursachen – Folgen



**OBS EHB**

SCHWEIZERISCHES  
OBSERVATORIUM  
FÜR DIE BERUFSBILDUNG

**Tagung des Schweizerischen Observatoriums für die  
Berufsbildung**

**«Lehrabbrüche: Kosten, Trends und Chancen»**

Irene Kriesi und Jürg Schweri

9. September 2016

# Ziel des Referats

Aufarbeitung des Wissensstandes und Präsentation neuer Ergebnisse zu folgenden Fragen:

1. Definition und Messung von Auflösungs- und Wiedereinstiegsquoten
2. Häufigkeit von Lehrvertragsauflösungen
3. Ursachen von Lehrvertragsauflösungen
4. Häufigkeit von Wiedereinstiegen und Anschlusslösungen
5. Folgen von Lehrvertragsauflösungen

# Grundlage: 1. Trendbericht OBS EHB



TRENDBERICHT 1

## BLEIBEN? GEHEN? NEU BEGINNEN?

### HÄUFIGKEIT, URSACHEN UND FOLGEN VON LEHRVERTRAGSAUFLÖSUNGEN

#### Das Wichtigste in Kürze

- Etwa 20-25 Prozent aller Lehrverträge werden frühzeitig aufgelöst, die meisten im ersten Ausbildungsjahr.
- Lehrvertragsauflösungen sind in der Westschweiz häufiger als in der Deutschschweiz.
- Besonders oft kommen sie im Colffeuergewerbe und in der Schönheitspflege, im Gastgewerbe, Handel und Baugewerbe vor.
- Die Ursachen für Lehrvertragsauflösungen sind unter anderem in mangelhaften schulischen Leistungen der Lernenden, sozialen Konflikten am Arbeitsplatz und schlechten betrieblichen und beruflichen Ausbildungsbedingungen zu suchen.
- Lehrvertragsauflösungen bedeuten nicht immer einen Lehrabbruch: zwischen 50 und 77 Prozent der Lernenden setzen ihre Ausbildung innerhalb von zwei bis drei Jahren fort.
- Lernende ohne Wiedereinstieg nach einer Lehrvertragsauflösung erleiden deutliche finanzielle Einbussen und verursachen bedeutende Kosten für die Gesellschaft. Dagegen sind die Kosten für die Betriebe relativ gering.

## Autorinnen und Autoren:

Irene Kriesi  
Jörg Neumann  
Jürg Schweri  
Dorit Griga  
Andreas Kuhn  
Evi Schmid  
Carmen Baumeler

# Begriffe und Definitionen

## Lehrvertragsauflösung (LVA)

Vorzeitige Auflösung des bis zum geplanten Ausbildungsende befristeten Vertrags zwischen Lernenden und Ausbildungsstätte

Lehrvertragsauflösungen treten auf bei:

- Vorzeitiger Beendigung der Ausbildung
- Wechsel des Ausbildungsbetriebs
- Wechsel des Ausbildungsniveaus (EFZ → EBA oder EBA → EFZ)

## «Lehrabbruch»

Vorzeitige Beendigung der beruflichen Grundbildung ohne Wiedereinstieg und erfolgreiche Zertifizierung auf Sekundarstufe II



**Lehrvertragsauflösung ≠ Lehrabbruch !**

# Forschungsstand zur Schweiz

(kein Anspruch auf Vollständigkeit)

- **Quantitative Längsschnittstudien**

- Schmid, Neumann, Kriesi 2016 (CH; EBA)
- Stalder & Schmid 2016; Schmid & Stalder 2012; Schmid 2010 (Bern)
- Maghsoodi & Kriesi 2013; Schmid 2011 (ZH)
- Rastoldo et al. 2012 (Genf)
- Berweger et al. 2013 (Ostschweiz, Einzelberufe); Hasler 2014 (Baugewerbe)

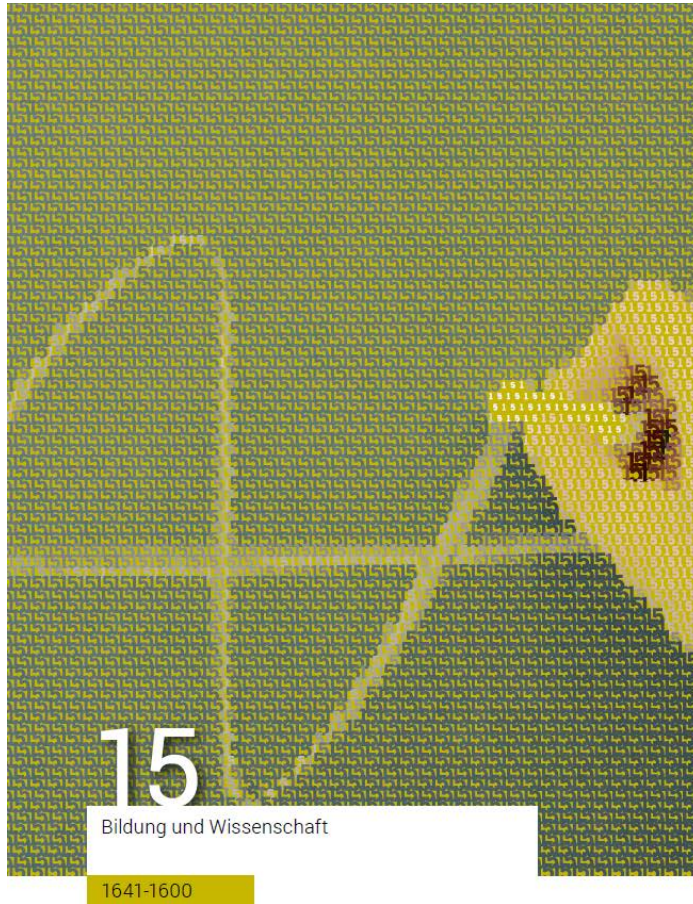
- **Quantitative Querschnittstudien**

- Neuenschwander 1999 (Deutschschweiz)
- Negrini et al. 2015; Negrini 2016; Forsblom 2015 (Fokus auf Betriebe)

- **Qualitative Studien**

- Lamamra, Duc, Jordan 2011; Lamamra & Masdonati 2008
- Seiterle 2016

# Neueste Publikation



## Autorinnen und Autoren:

Evi Schmid

Jörg Neumann

Irene Kriesi

## Lehrvertragsauflösung, Wiedereinstieg, Bildungserfolg

Ergebnisse zur zweijährigen Grundbildung  
mit eidgenössischem Berufsattest (EBA), 2016

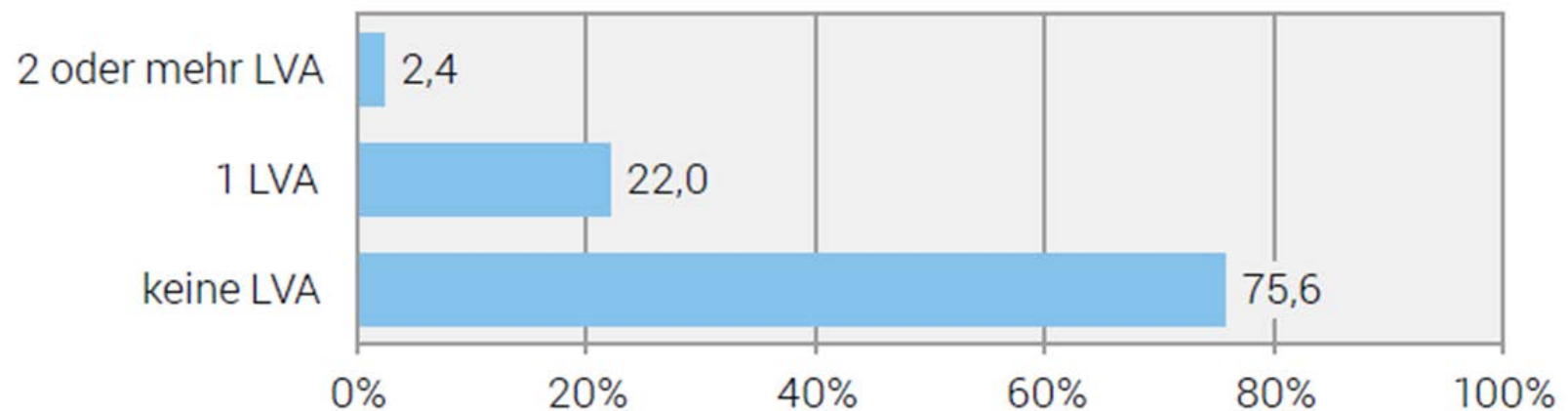
# Wie messen wir LVA?

- In verschiedenen Studien und Publikationen wurden verschiedene Methoden angewandt.
- Vorsicht bei Vergleichen von Zahlen und Quoten aus verschiedenen Quellen!
- Die hier verwendete Berechnungsweise («Verlaufsquote») erfüllt die methodischen Kriterien am besten.

# Quoten-Beispiel: Schmid et al. (2016)

## LVA pro Person

G 2



Quelle: BFS – SBG; EHB – Mandat Lehrvertragsauflösung

© BFS 2016



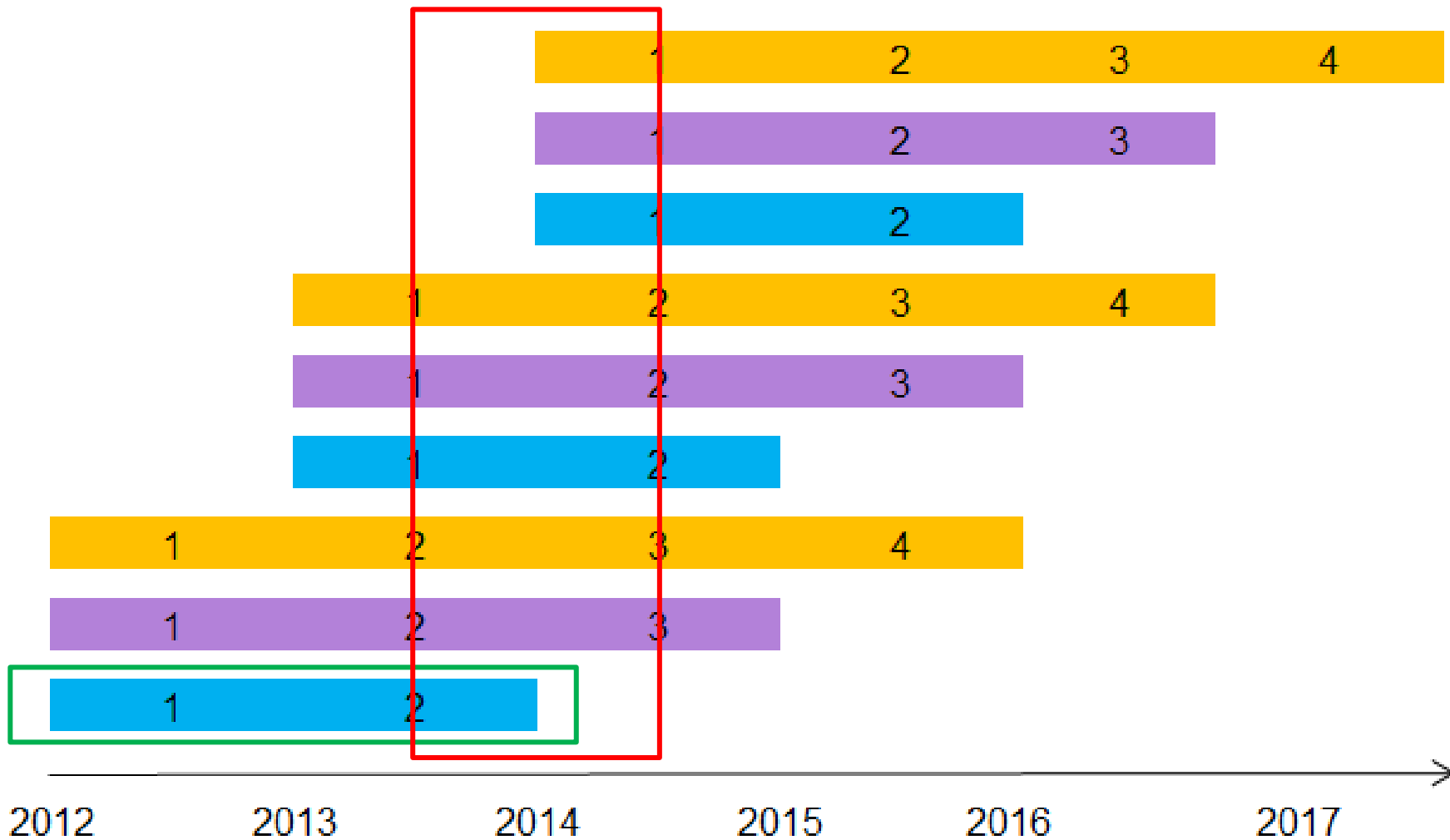
# Quoten-Beispiel: Schweiz am Sonntag, 15.04.2015

## ■ AUFGELÖSTE VERTRÄGE

Kanton	Anzahl Auflösungen	in %
AG	1571	9,6
AI	18	3,5
AR	121	8,5
BE	2607	9
BL	584	10,5
BS	635	11,7
FR	734	9,5
GE	418	8,3
GL	134	10,7
GR	493	8,8
JU	288	11,7
LU	1316	9,7
NE	712	12
NW	73	6,3
OW	76	6,7
SG	1061	6,4
SH	216	8,6
SO	596	9,4
SZ	295	8,6
TG	596	8
TI	1176	13
UR	32	2,7
VD	2250	11,1
VS	1148	11,6
ZG	314	8,8
ZH	3614	10,2
<b>CH</b>	<b>21051</b>	<b>9,7</b>

Quelle: Kantonale Bildungsämter

# Grafische Darstellung der Quoten



# Lehrvertragsauflösungen: Häufigkeit

## Zahlen aufgrund bestehender Längsschnittstudien

Kanton Bern (BGB; siehe Schmid & Stalder 2012) ca. 22%

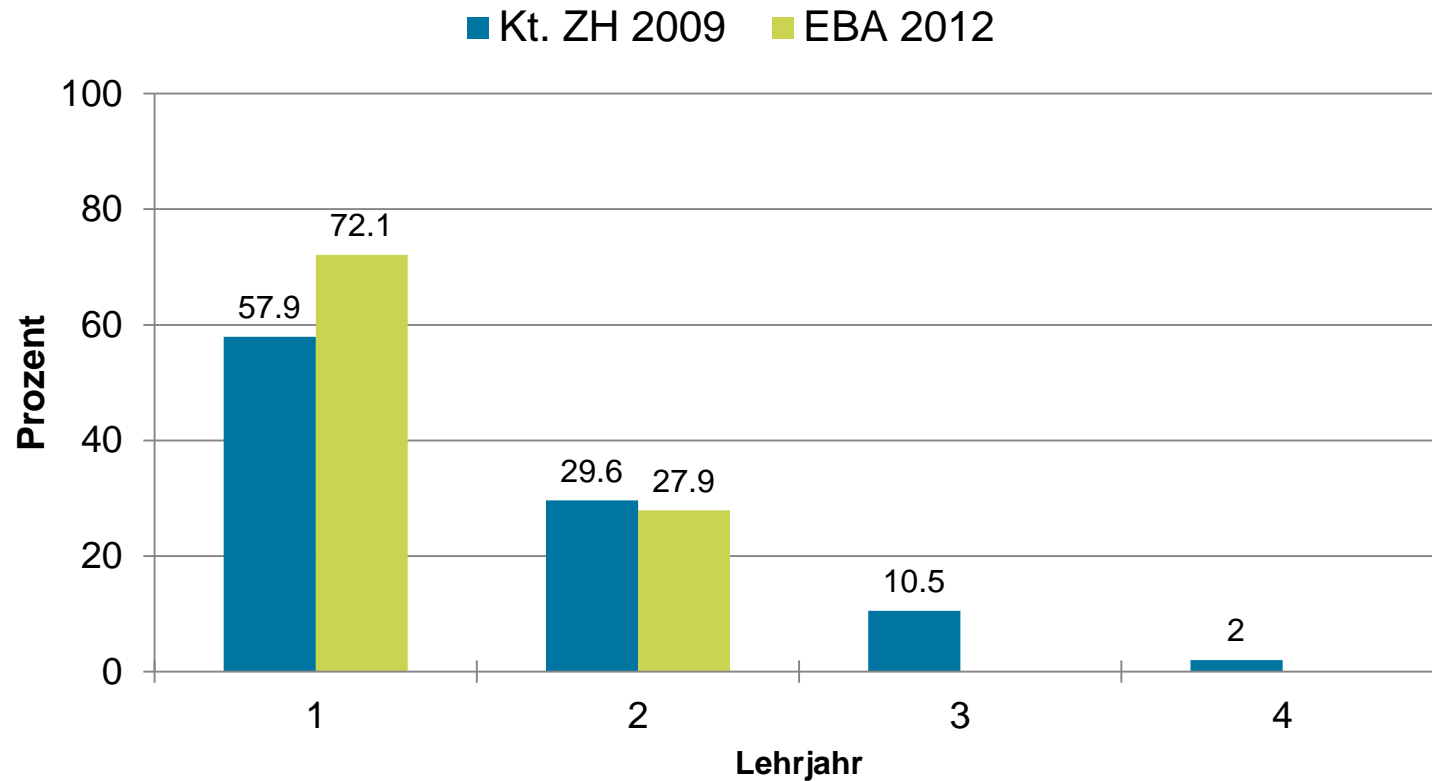
Kanton Zürich (BGB; siehe Schmid 2011; Maghsoodi & Kriesi 2013) ca. 22%

National: zweijährige berufliche Grundbildung mit Berufsattest (EBA) (siehe Schmid, Neumann, Kriesi 2016) 24.4%



**Jede/r vierte bis fünfte Lernende ist von mindestens einer LVA betroffen**

# Lehrvertragsauflösungen: Zeitpunkt



Quellen: Maghsoodi & Kriesi 2013; Schmid et al. 2016; eigene Darstellung

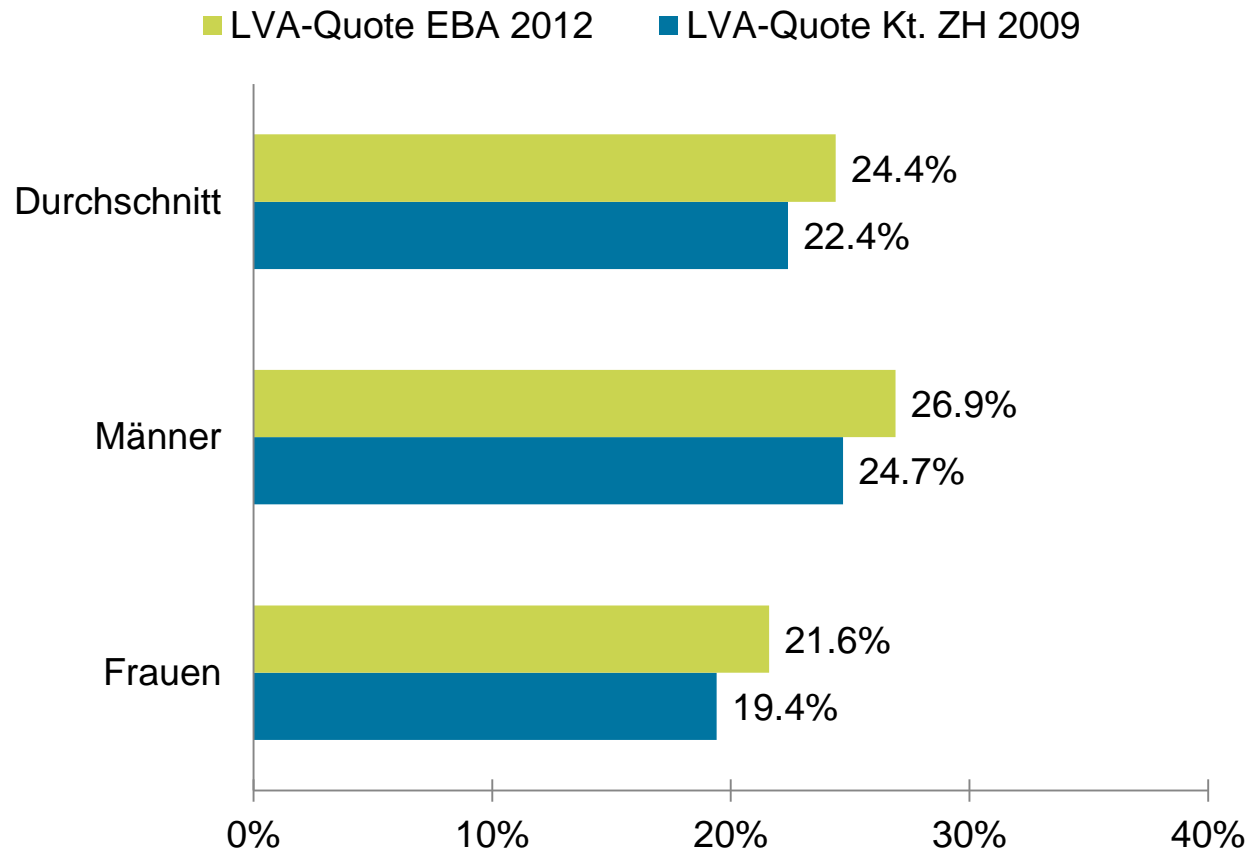
Aus: Kriesi et al. 2016: Bleiben? Gehen? Neu beginnen? Häufigkeit, Ursachen und folgen von Lehrvertragsauflösungen. Trendbericht 1, Schweizerisches Observatorium für Berufsbildung. Zollikofen: EHB.

# LVA: Unterschiede

## Die Häufigkeit von Lehrvertragsauflösungen unterscheidet sich nach:

- Sozialen Gruppen (Geschlecht, Migrationshintergrund, Alter)
- Ausbildungsberufen
- Kantonen

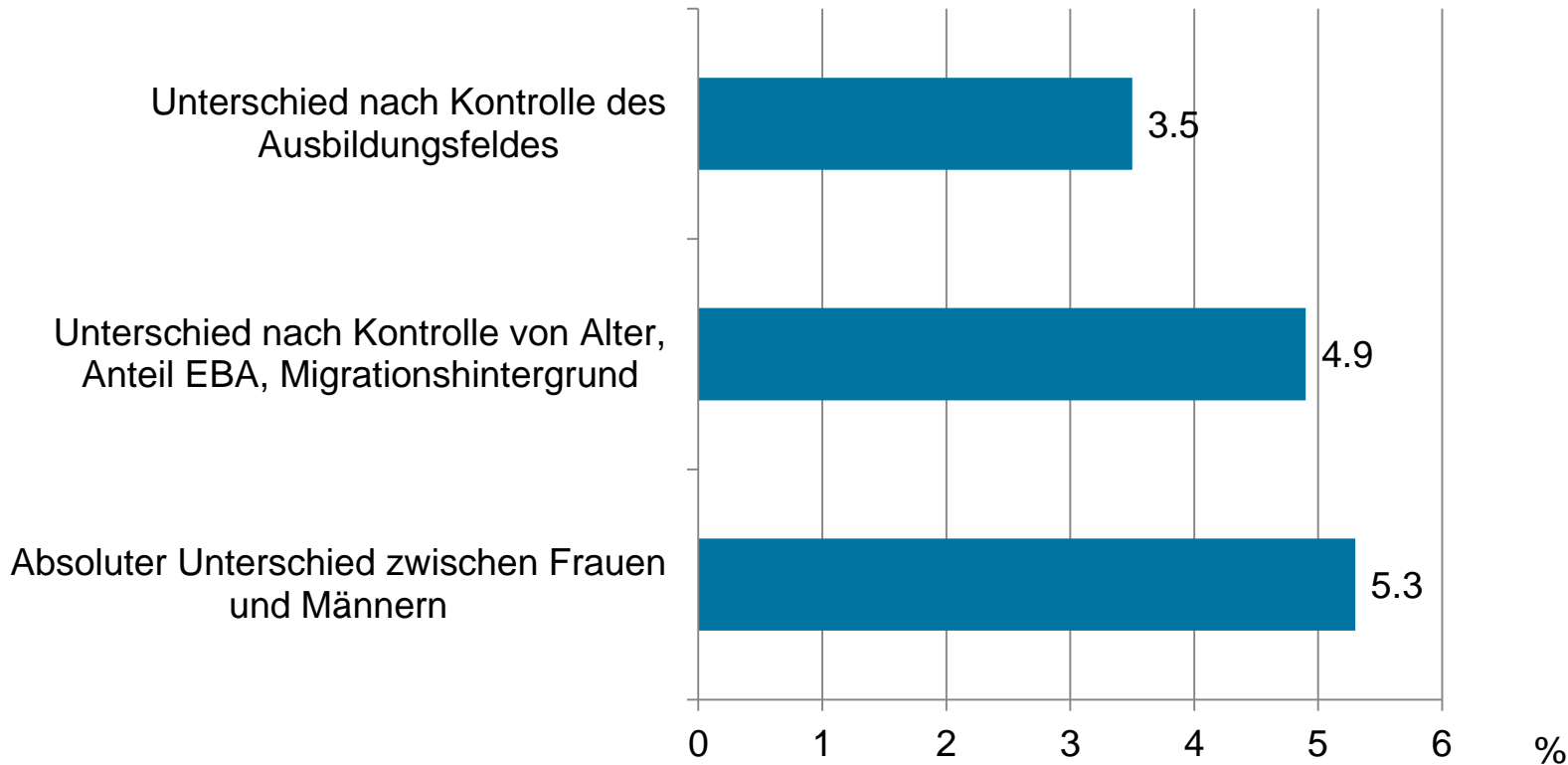
# LVA: Unterschiede nach Geschlecht



Frauen sind seltener von einer LVA betroffen als Männer

Quellen: Magshoodi & Kriesi 2013; Schmid et al. 2016;  
eigene Darstellung

# LVA: Geschlechterunterschied (EBA 2012)

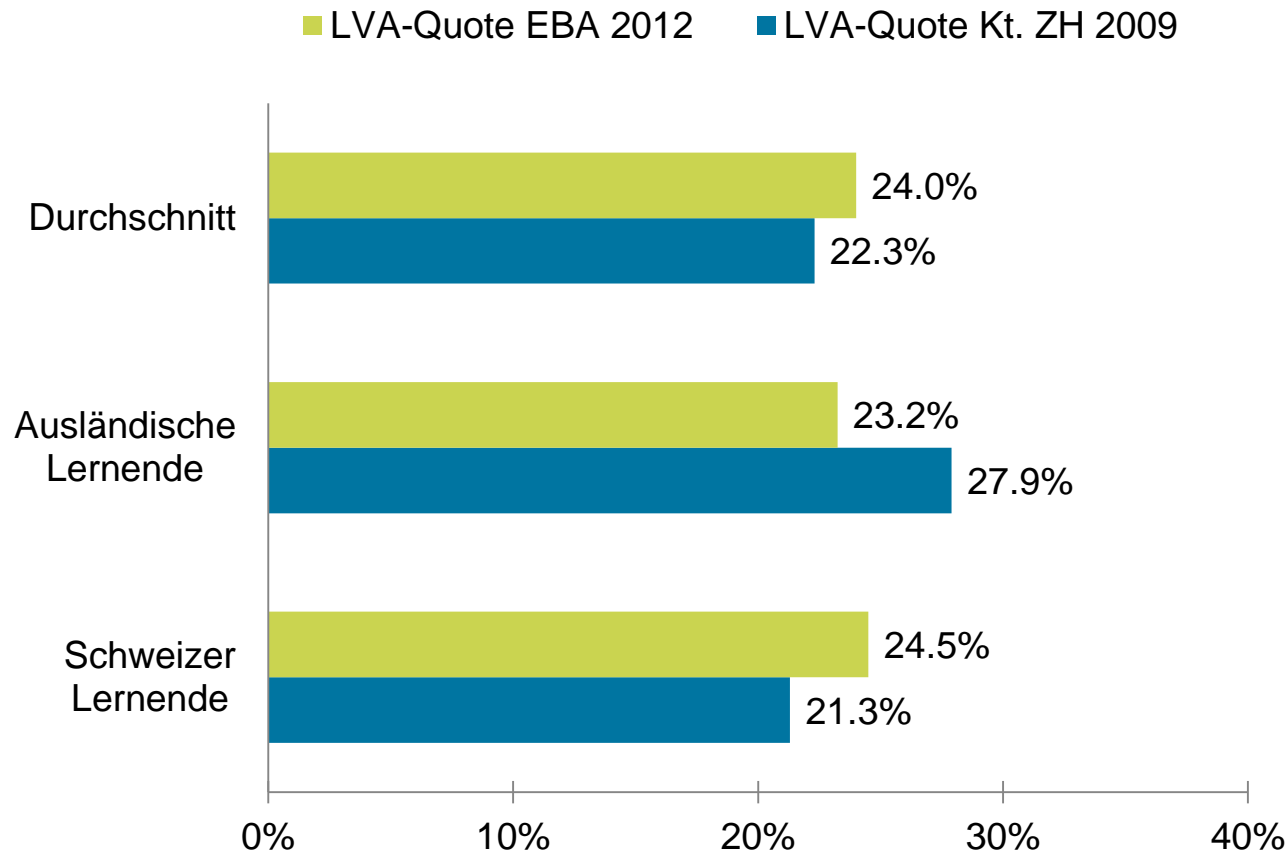


Auflösungswahrscheinlichkeit von Frauen in % verglichen mit Männern (Average Marginal Effects)



Ein Teil des Geschlechterunterschieds kann damit erklärt werden, dass Frauen häufiger Berufe mit geringerem LVA-Risiko erlernen

# LVA: Unterschiede nach Migrationshintergrund

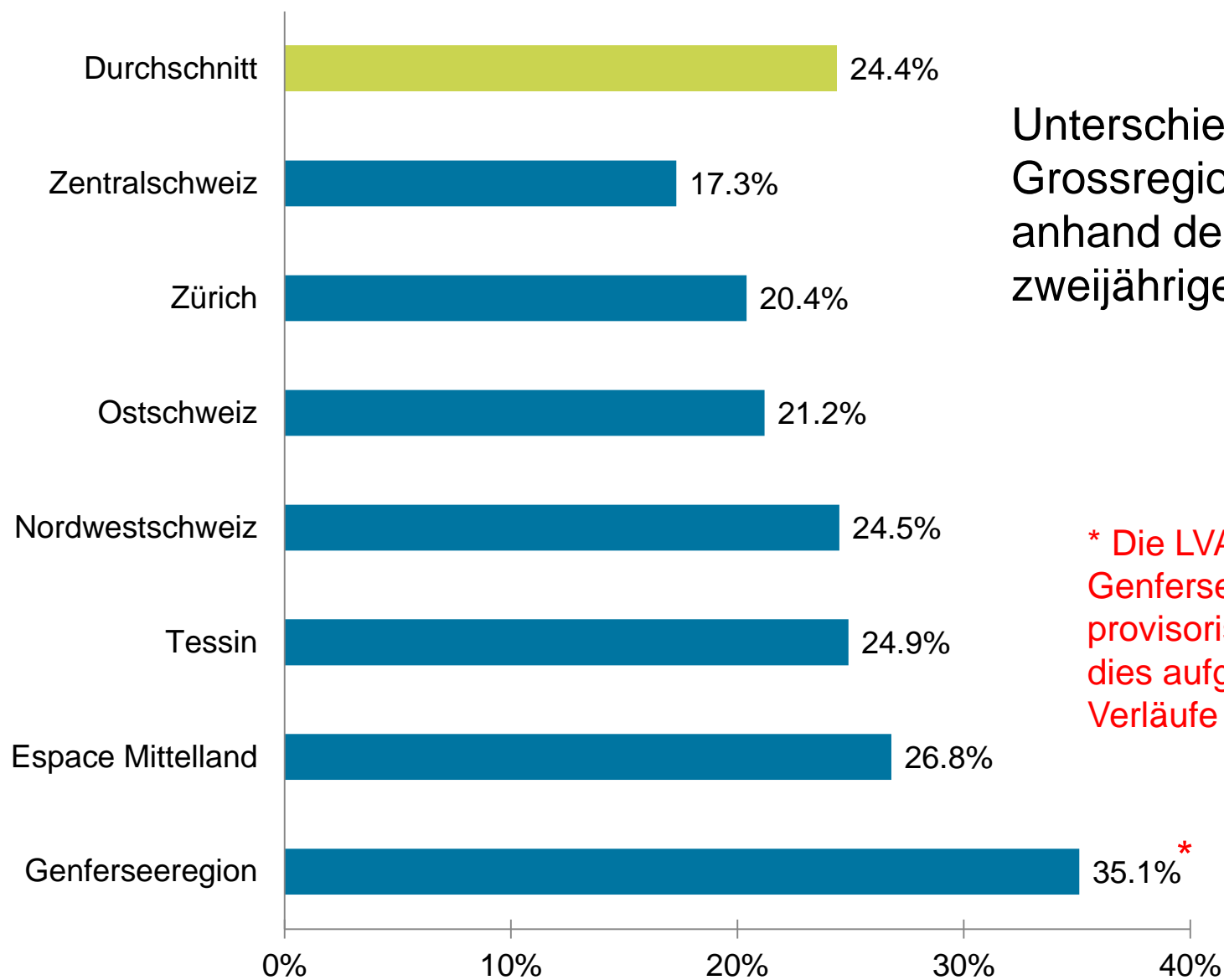


Ergebnisse zum Migrationshintergrund divergent

Quellen: Magshoodi & Kriesi 2013; Schmid et al. 2016; eigene Darstellung



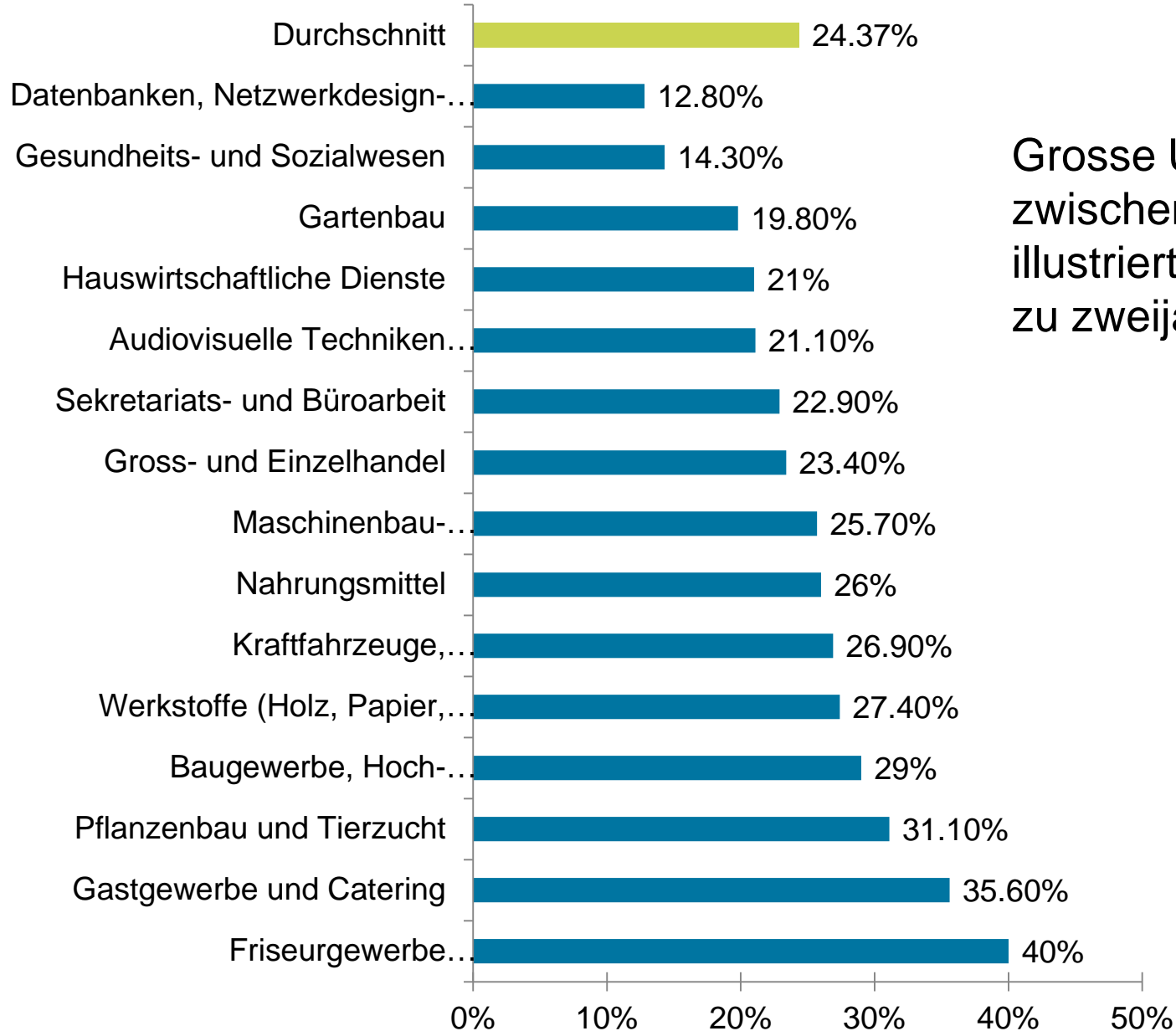
# LVA nach Grossregion



Unterschiede zwischen Grossregionen, illustriert anhand der Daten zu zweijährigen BGB

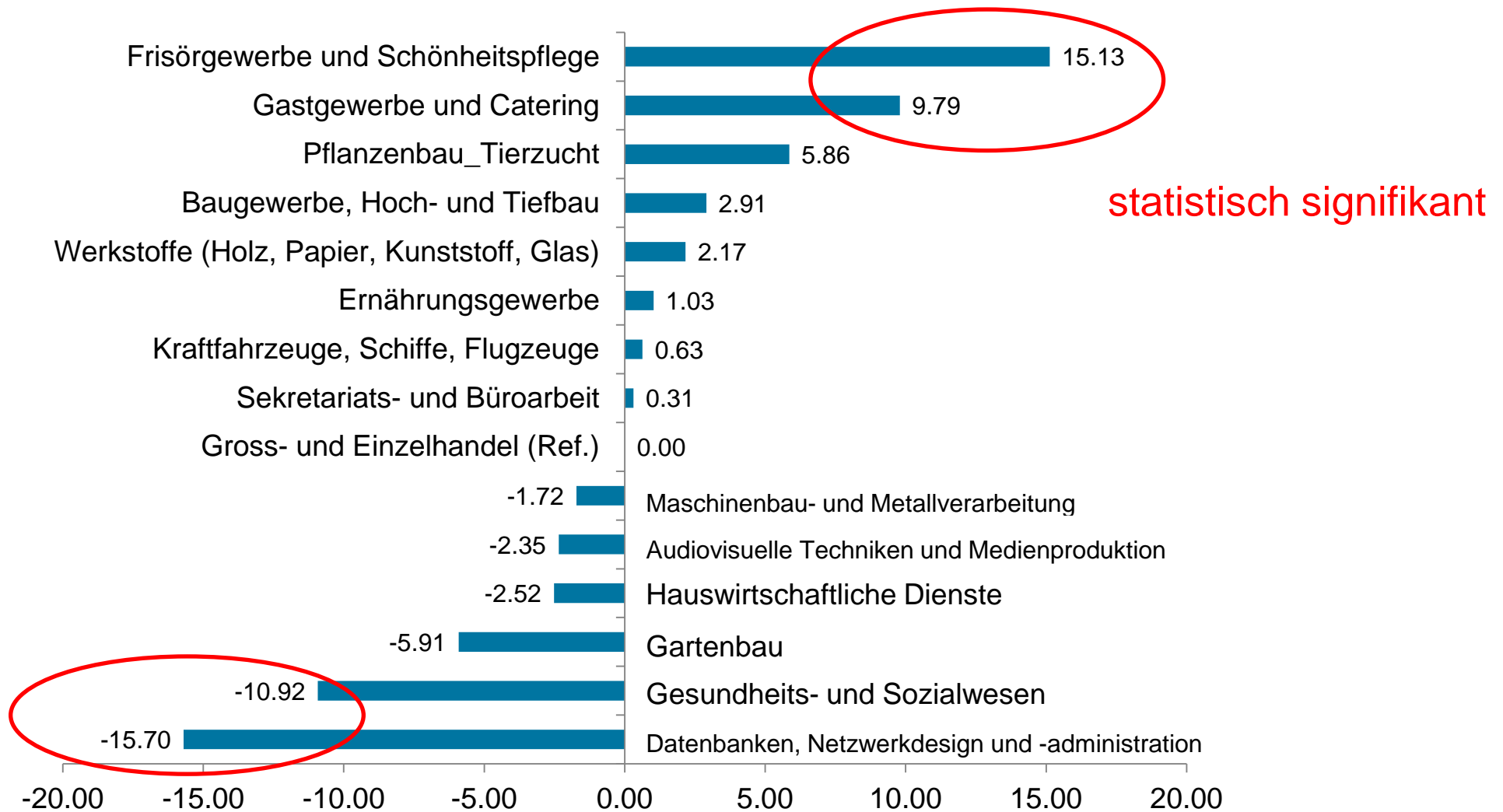
\* Die LVA-Quote für die Genferseeregion ist als provisorisch zu betrachten, dies aufgrund unvollständiger Verläufe im Kanton Genf.

# LVA nach Ausbildungsfeldern



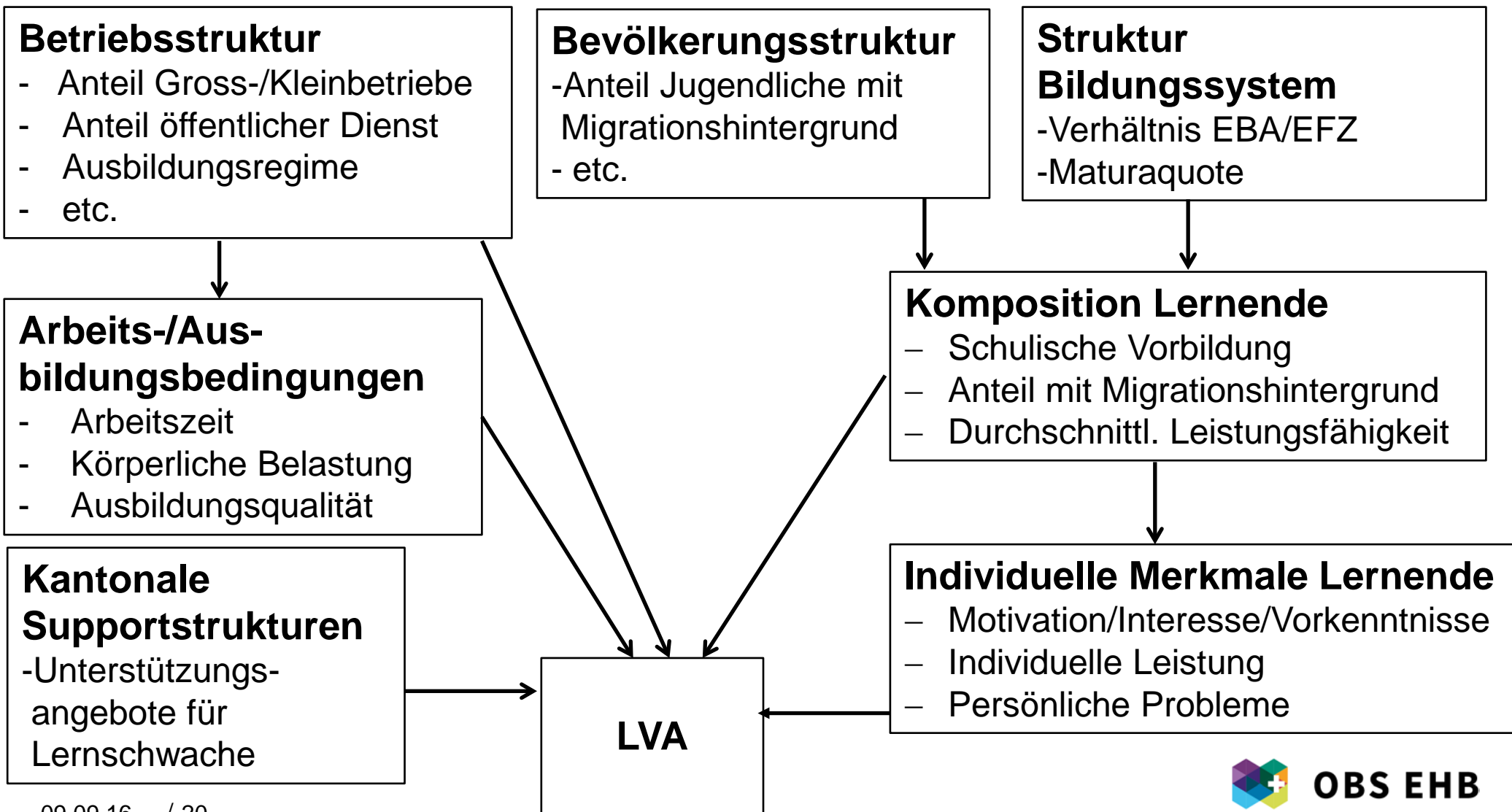
Grosse Unterschiede zwischen Ausbildungsfeldern illustriert anhand der Daten zu zweijährigen BGB

# Auflösungswahrscheinlichkeit nach Ausbildungsfeldern (EBA 2012)



Auflösungswahrscheinlichkeit in % verglichen mit Referenzgruppe  
Gross- und Einzelhandel (Average Marginal Effects)

# Lehrvertragsauflösungen: Mögliche Ursachen



# Wiedereinstieg: Häufigkeit

**Zahlen aufgrund bestehender Längsschnittstudien** (Schmid & Stalder 2012; Schmid 2011; Maghsoodi & Kriesi 2013; Schmid, Neumann & Kriesi 2016)

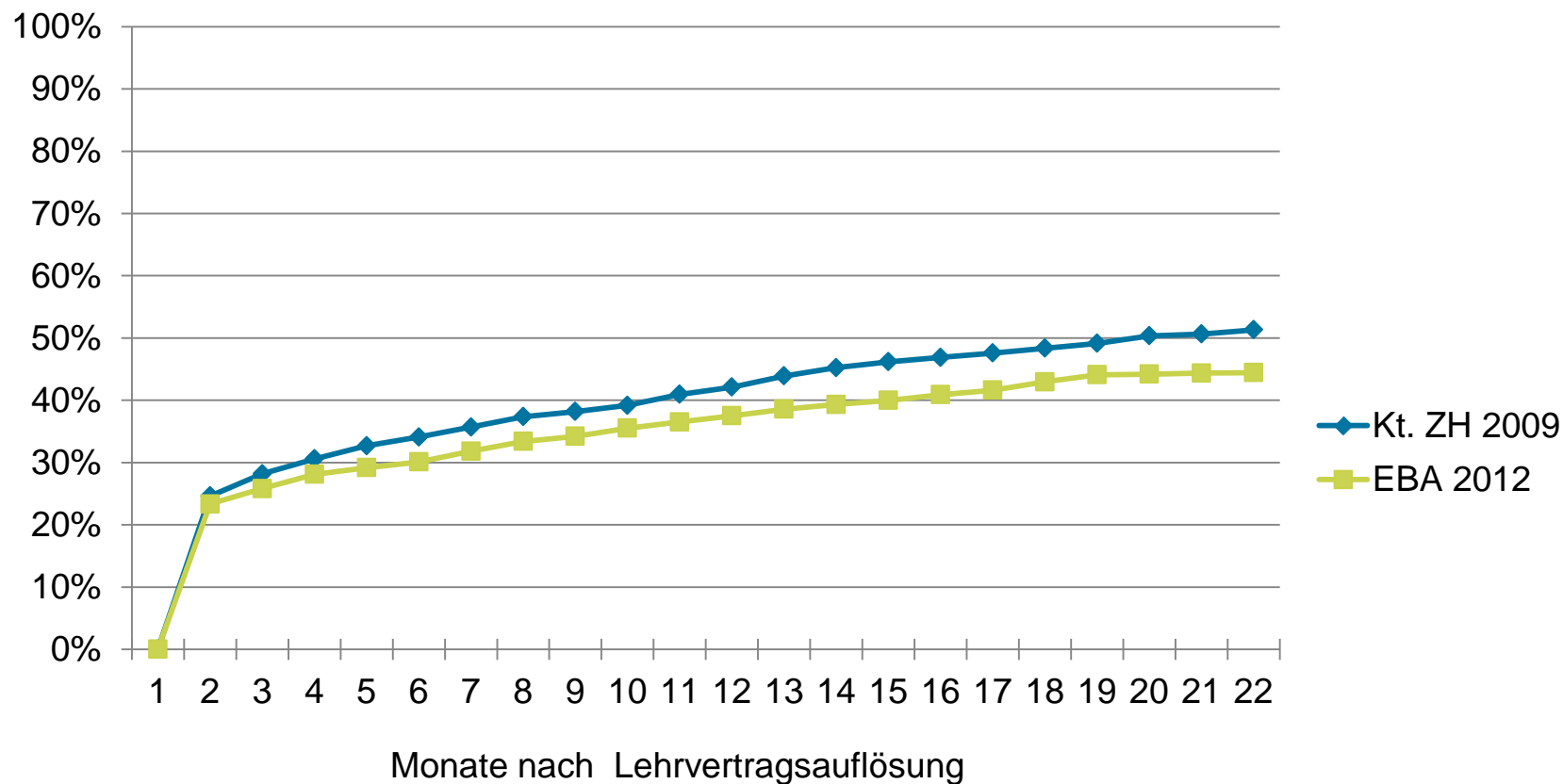
Kanton Bern (BGB, innerhalb von 3 Jahren, Auflösung 2004)	75%
Kanton Zürich (BGB, innerhalb von 3 Jahren, ø Auflösung 2007-2009)	58.7%
National: zweijährige berufliche Grundbildung mit Berufsattest (EBA), innerhalb max. 2.5 Jahren	48.9%



Ein beträchtlicher Anteil der Personen mit LVA steigt innerhalb von drei Jahren wieder in eine zertifizierende Sek II Ausbildung ein

# Wiedereinstieg

Vergleich Kt. Zürich (gesamte BGB) und EBA national: Dauer bis zum Wiedereinstieg

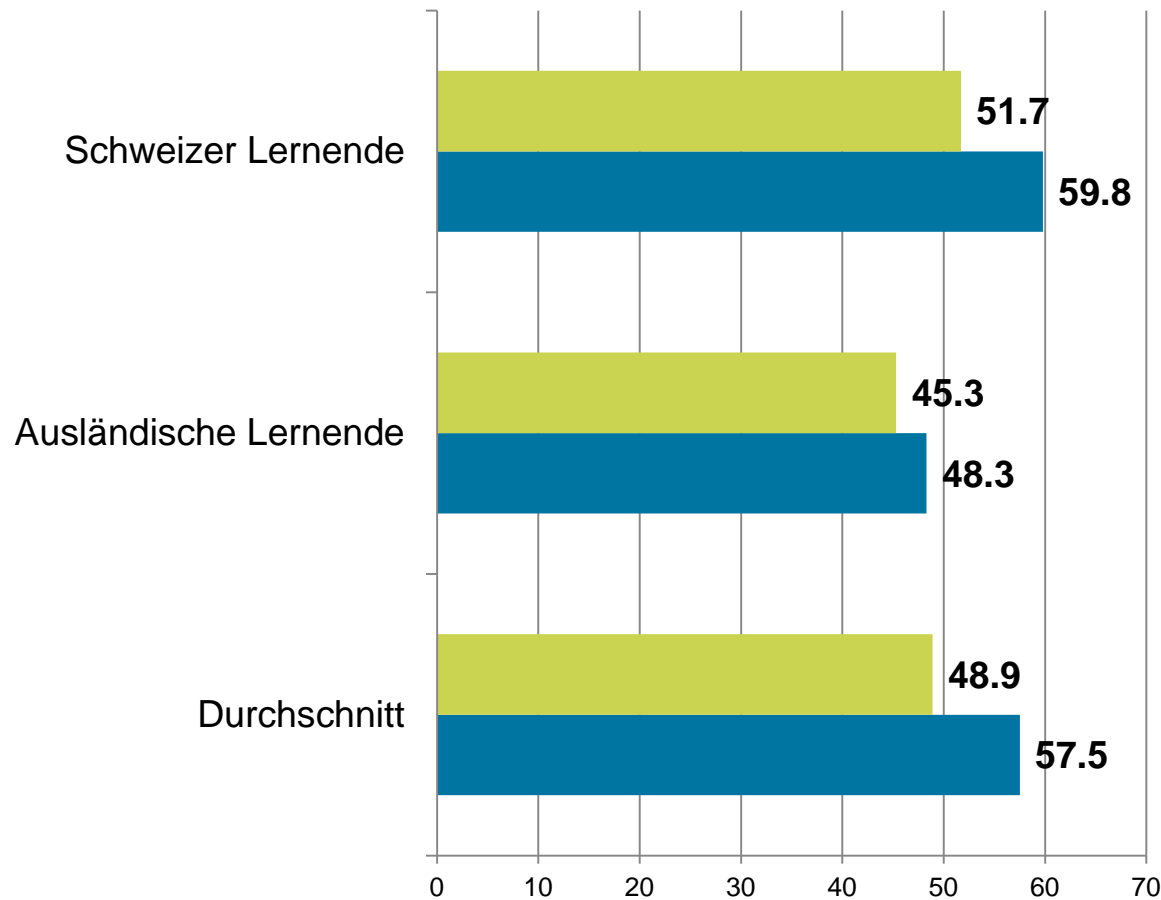


Quellen: Maghsoodi & Kriesi 2013; Schmid, Neumann & Kriesi 2016;  
eigene Darstellung

# Wiedereinstieg nach Migrationshintergrund

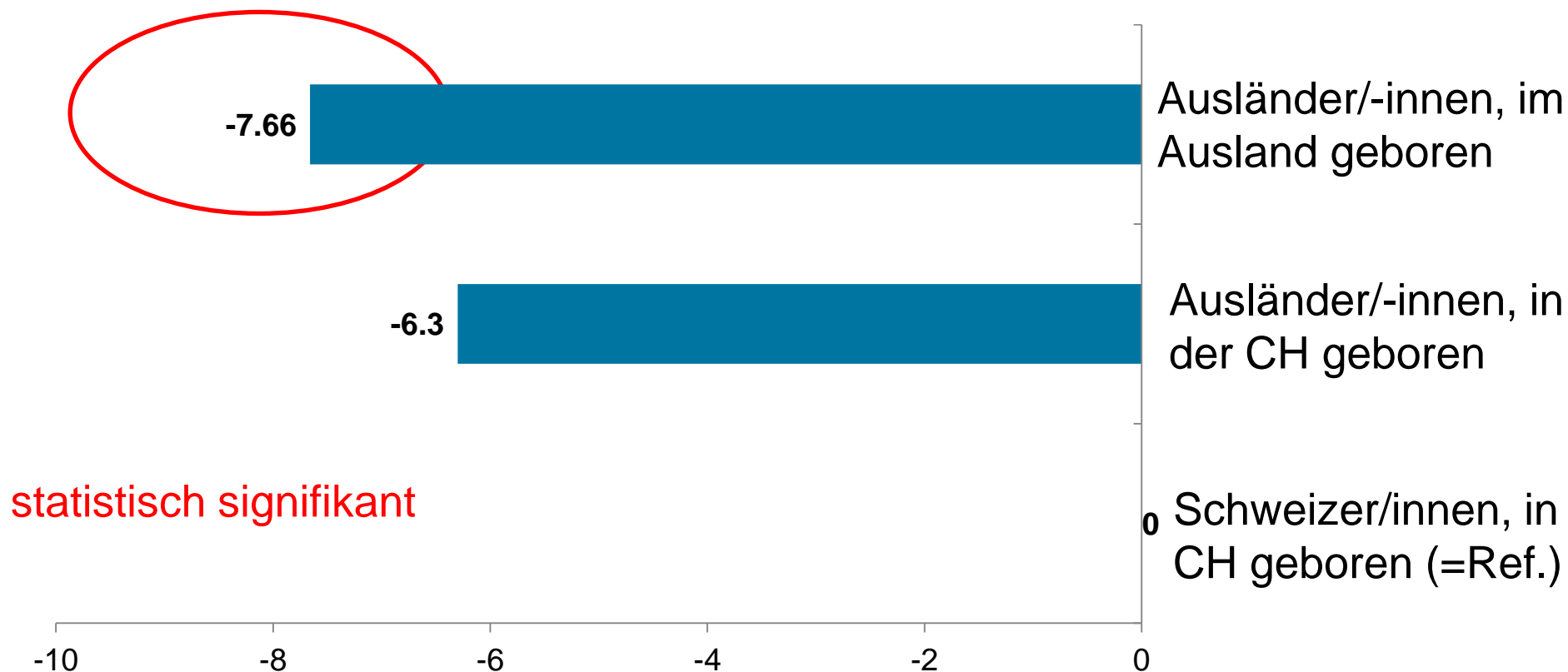
Kanton Zürich (gesamte BGB) und EBA national

Ausländische Lernende mit LVA steigen seltener wieder in eine BGB ein.



■ EBA 2012  
■ Kt. Zürich 2009

# Wiedereinstiegswahrscheinlichkeit nach Migrationshintergrund, EBA 2012

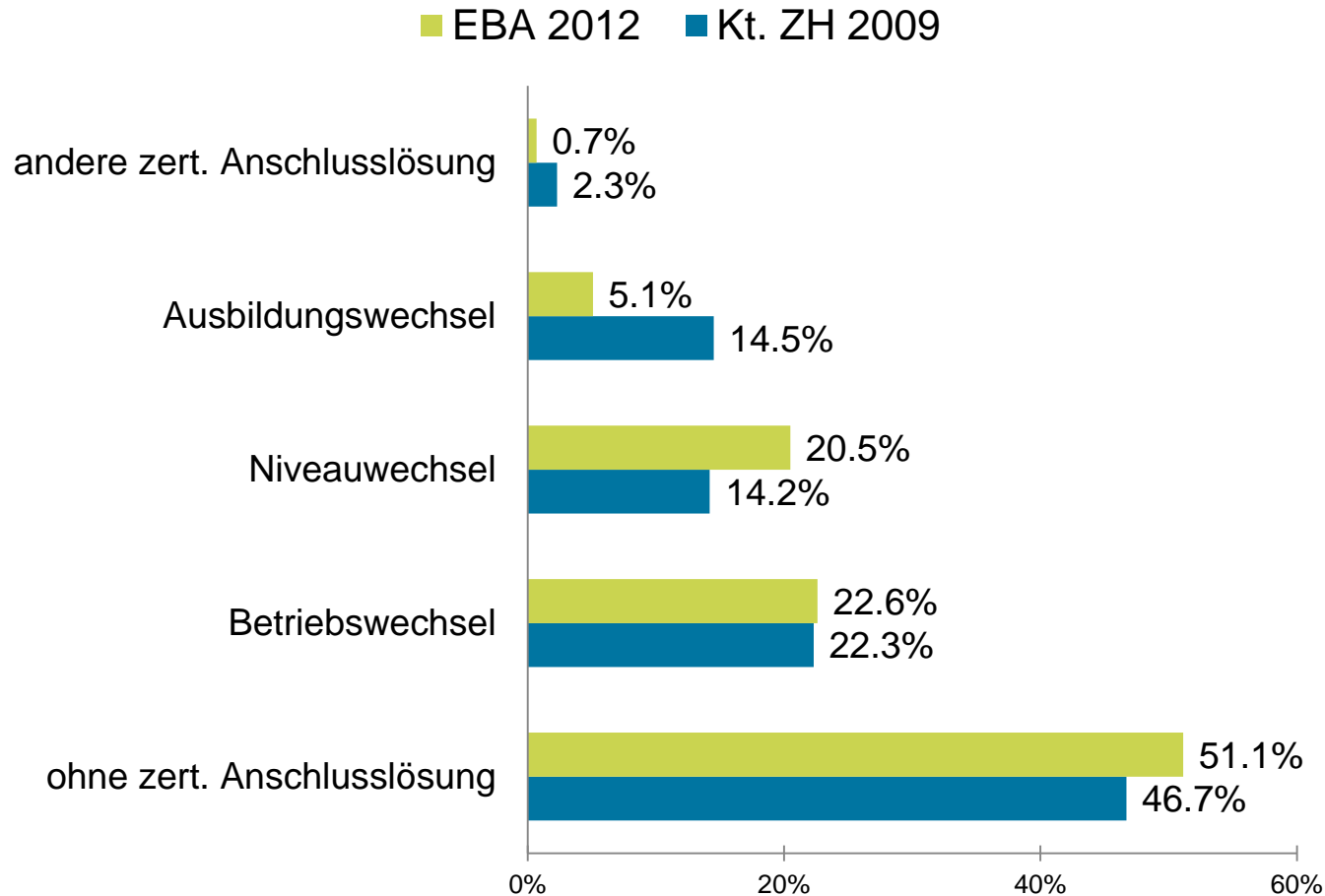


Wiedereinstiegswahrscheinlichkeit in % verglichen mit Referenzgruppe Schweizer/innen (Average Marginal Effects)



# Anschlusslösung nach Wiedereinstieg

Vergleich Kt. Zürich (gesamte BGB) und EBA national

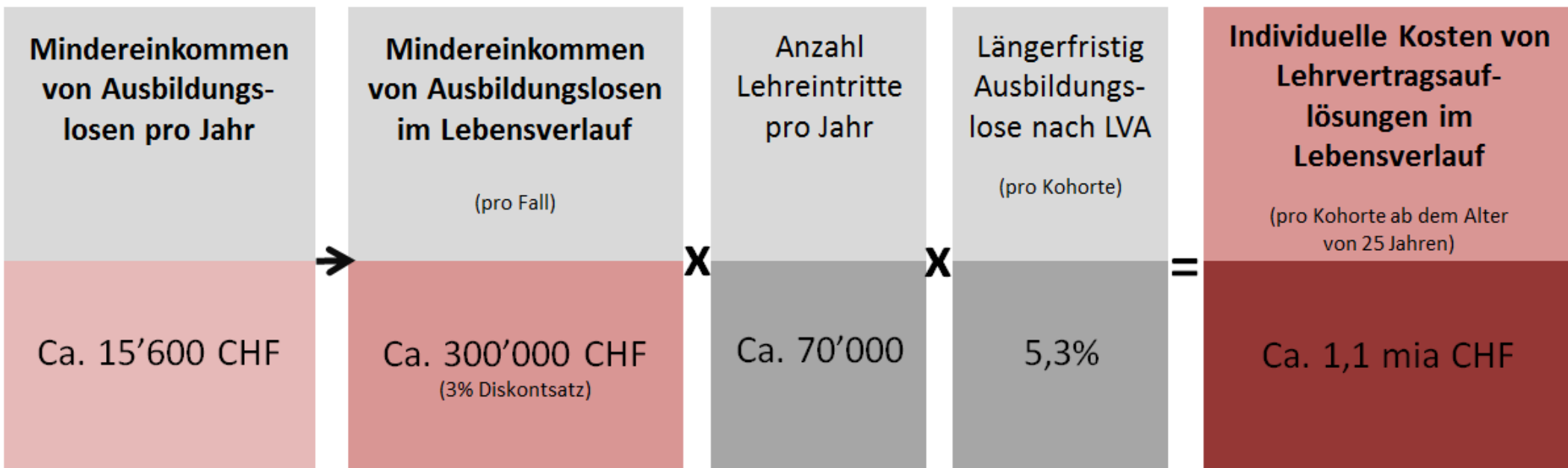


Quellen: Maghsoodi & Kriesi 2013; Schmid et al. 2016;  
eigene Darstellung

# Folgen von LVA bzw. Nicht-Wiedereinstieg I

- Lernende:
  - Psychische Belastung bis hin zu Krankheit
  - Hohe finanzielle Einbussen, wenn der Wiedereinstieg nicht gelingt: Verdienstaufschlag

# Kosten für betroffene Personen



# Folgen von LVA bzw. Nicht-Wiedereinstieg II

- Betriebe:
  - Demotivierende Erfahrung und Zusatzaufwand
  - Finanziell jedoch wenig Einbussen (geringe Nettokosten)
- Gesellschaft:
  - Ausbildungslosigkeit führt zu Zusatzkosten in den Sozialversicherungen (Fritschi et al. 2009)
  - Grobe Hochrechnung der Zusatzkosten: ca. 560 Millionen CHF

# Fazit

- Etwa 20-25% aller Lehrverträge werden frühzeitig aufgelöst (EFZ und EBA)
- Lehrvertragsauflösungen sind nicht Lehrabbrüche: Zwischen 50% und 77% der Lernenden setzen ihre Ausbildung innerhalb von 2-3 Jahren fort
- Lehrvertragsauflösungen führen nach Wiedereintritten oft zu zufriedenstellenderen Ausbildungsbedingungen
- Die gesamtgesellschaftlichen Kosten von LVA ohne Wiedereinstieg belaufen sich auf ungefähr 1-2 Milliarden CHF
- Ursachen für LVA und Wiedereintritte vielfältig – aber noch zu wenig erforscht

Besten Dank für Ihre  
Aufmerksamkeit!

FRAGEN?  
KOMMENTARE?