

Journée d'étude  
Le conseil aux adultes : diversité et évolution des  
pratiques:

Politiques et pratiques  
d'accompagnement et de conseil aux  
adultes : Panorama international

Borhène Chakroun, UNESCO

**Vendredi 23 septembre 2016**

**iffp renens (suisse)**

# Politiques et pratiques: Quel écart?

- L'intérêt politique est autour de trois dimensions:
  1. Emploi
  2. Apprentissage tout au long de la vie
  3. Groupe à risque
- L'intérêt politique se concentre sur les questions de résultats et de coûts
- Attention à la gestion des performances des services d'orientation professionnelle

# Différents modèles de gestion de l'orientation professionnelle des adultes

- Service public
- Sous-traitance
- Marché

# Politiques de promotion de l'orientation professionnelle tout au long de la vie

1. Capacités de gestion de carrière
2. La sécurisation des parcours (droits individuels)
3. Accès aux services de l'orientation tout au long de la vie
4. Assurance qualité des services
5. Evaluation de l'efficacité des services
6. Gouvernance et coordination
7. Information
8. La formation et les qualifications des praticiens
9. Financement
10. Technologies de l'information et de la communication

# Politiques et pratiques: Quels effets attendus?

- Plutôt positif à court terme
- Peu de données des effets à long-terme de l'orientation professionnelle
- Tension entre court-terme et long-terme: Capacité à (re)entrer rapidement sur le marché de travail Vs Capacité à gérer sa carrière

# Capacité à gérer sa carrière

- **Careeriste évaluatif (Evaluative careerist):** Décisions liées à des objectifs à long-terme
- **Careeriste stratégique (Strategic careerist):** Décisions basées sur l'analyse, synthèse, revue des avantages et faiblesses, mise en place de plans et objectifs
- **Careeriste aspirationnel (Aspirational careerist):** Décisions basés souvent sur des objectifs long-termes et peu réalistes
- **Careeriste opportuniste (Opportunistic careerist):** Décisions basées sur les opportunités plutôt que des choix de carrière explicites

# La question des compétences de base

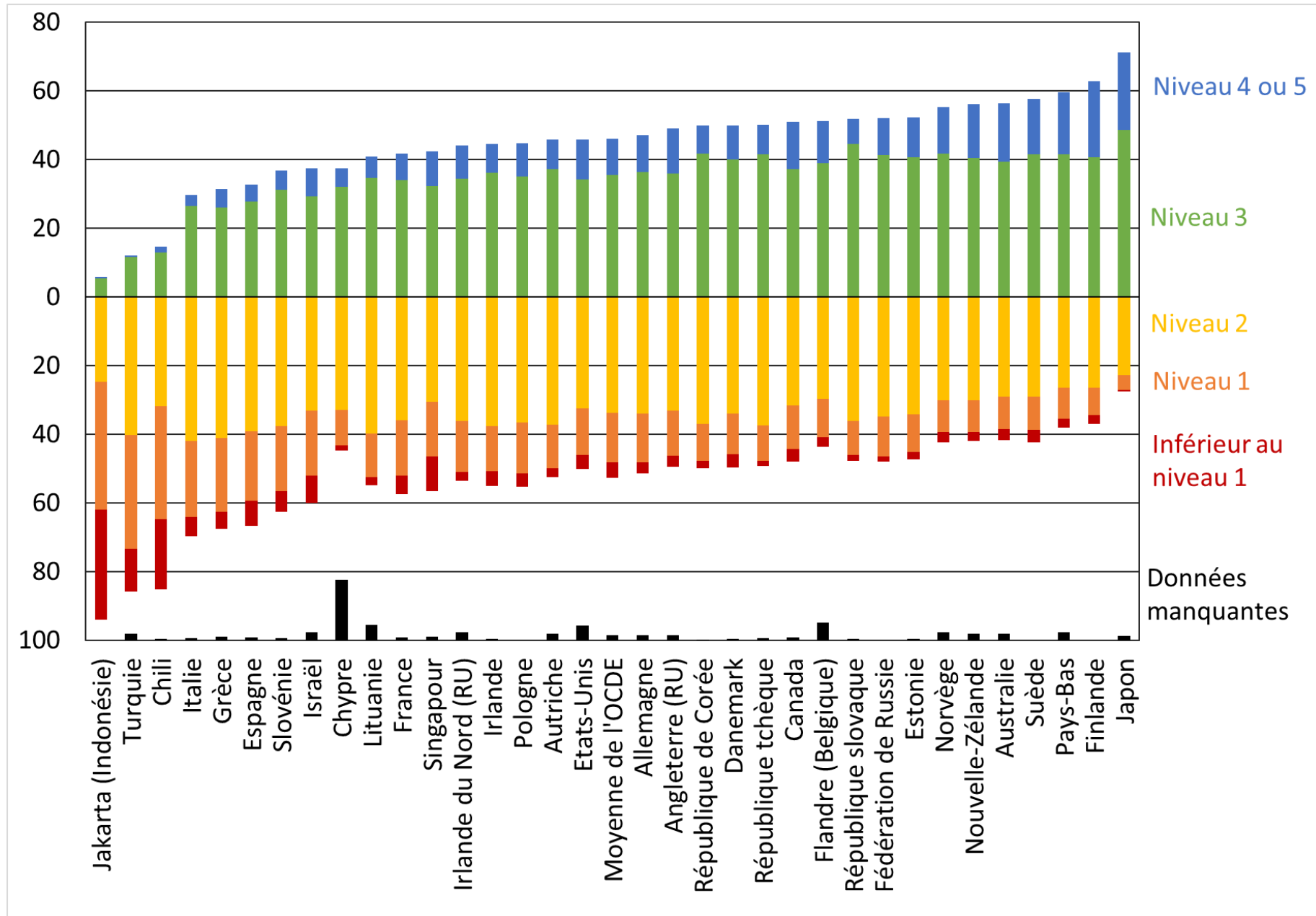
- Des études internationales qui montrent l'ampleur du problème: **Programme pour l'évaluation internationale des compétences des adultes (PIAAC)**
  - ✓ **Compétences des adultes en littératie**
  - ✓ **Compétences des adultes en numératie**
  - ✓ **Compétences des adultes en résolution de problèmes**

# Situation en Suisse

- **Données de 2006:**
- **Environ 800'000 adultes (16% des 16 à 65 ans) ne peuvent lire et comprendre un texte simple et**
- **Environ 400'000 (8% des 16 à 65 ans) ne peuvent converser dans la langue du lieu où ils vivent.**
- **Le niveau de formation, l'âge, le fait d'avoir ou non la langue du test pour langue maternelle, le fait d'être né en Suisse ou non, le fait d'être homme ou femme, mais aussi le niveau de formation des parents, sont les déterminants les plus influents des compétences.**

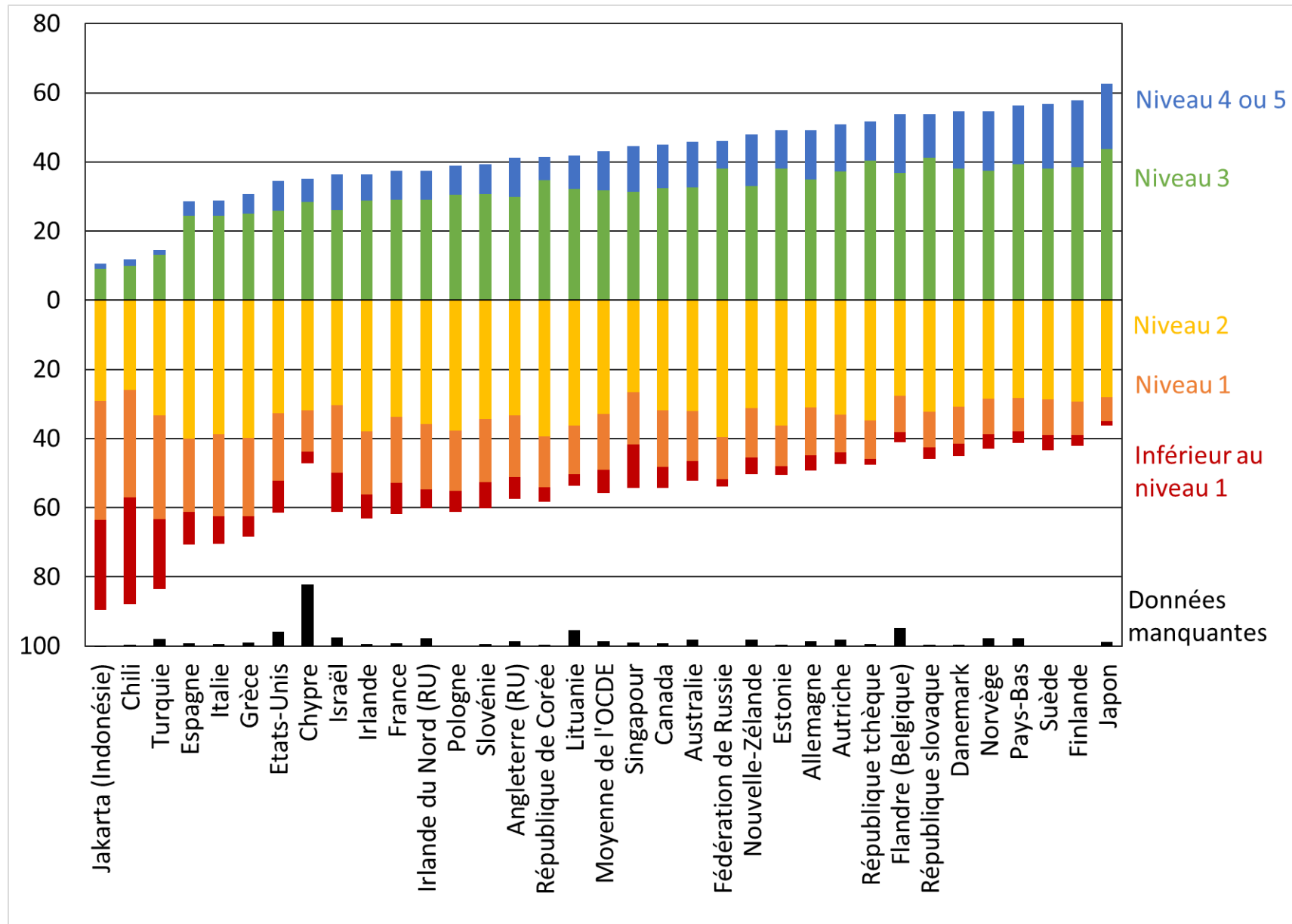


# Compétences des adultes en littératie, 2013



Source: OCDE, Evaluation des compétences des adultes.

# Compétences des adultes en numératie, 2013



Source: OCDE, Evaluation des compétences des adultes.

# Résolution de problèmes

- Il s'agit de la capacité à utiliser la technologie pour résoudre des problèmes et accomplir des tâches complexes. Ce n'est pas une mesure de la « culture informatique », mais plutôt une évaluation des compétences cognitives nécessaires à l'ère de l'information.
- Un exemple d'exercice de résolution de problèmes présente un scénario dans lequel la personne interrogée joue le rôle d'un demandeur d'emploi. Elle accède et évalue l'information relative à la recherche d'emploi dans une simulation d'environnement internet. Cet environnement comprend des outils et des fonctionnalités similaires à ceux trouvés dans les applications réelles.

Vous cherchez un emploi et vous avez trouvé les cinq sites Internet suivants.

Vous désirez utiliser un site qui n'exige aucune inscription ni aucun frais.

Inscrivez dans vos signets tous les sites qui répondent à vos exigences.

Lorsque vous avez ajouté ces sites à vos signets, cliquez sur Suivant pour continuer.



[Trouvez votre emploi - Recherche-emploi.com](#)

Le meilleur site de recherche d'emploi sur l'Internet. Utilisez nos services en premier!

[www.recherche-emploi.com](http://www.recherche-emploi.com)

[Liens vers un emploi](#)

Nous vous menons vers les meilleurs emplois affichés sur le Internet.

[www.liensversunemploi.com](http://www.liensversunemploi.com)

[Vous cherchez un emploi?](#)

Commencez ici votre recherche d'emploi.

[www.denicheurdecARRIERES.com](http://www.denicheurdecARRIERES.com)

[Connexions.com](#)

Nous ouvrons la porte sur les meilleurs emplois.

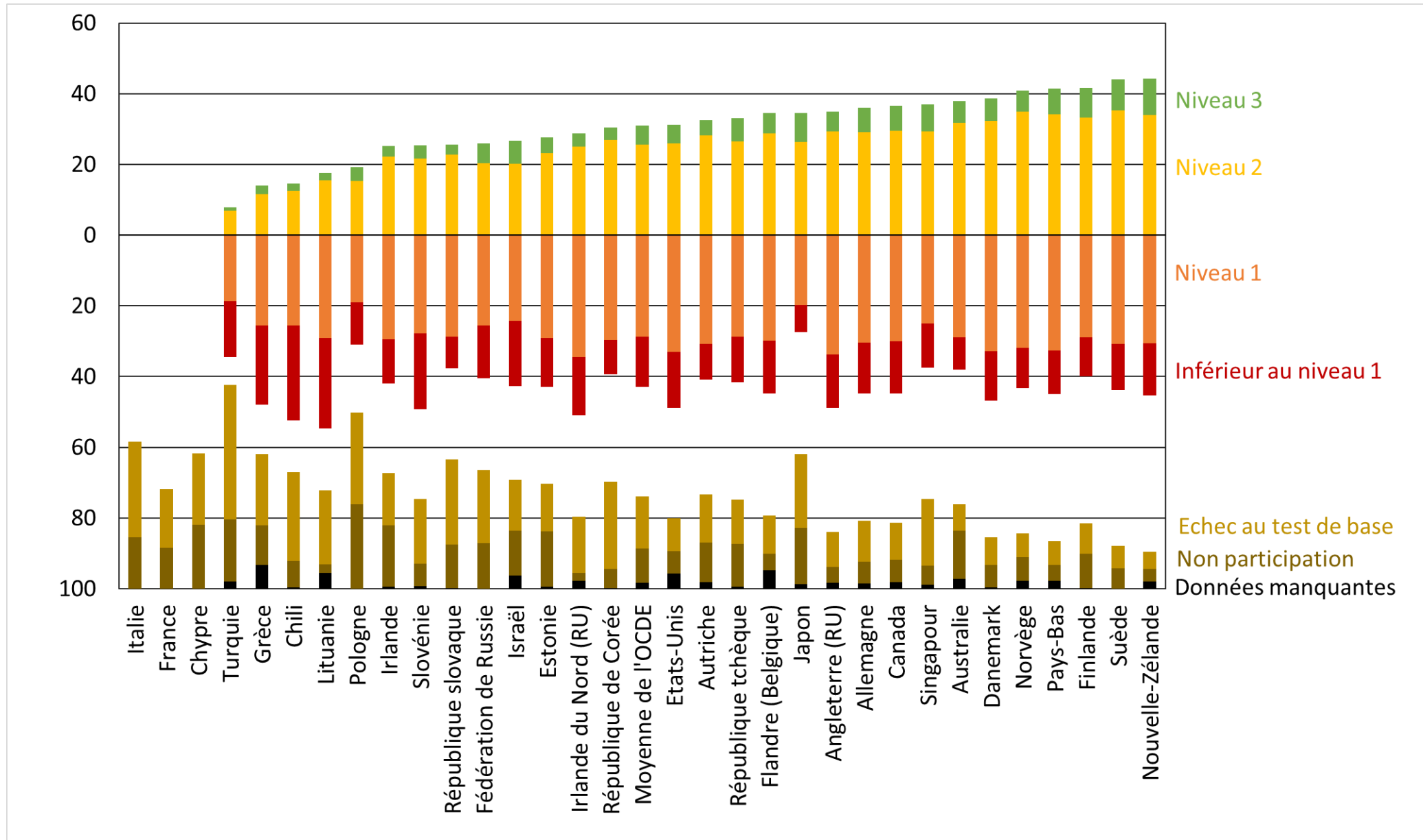
[www.connexions.com](http://www.connexions.com)

[Les meilleurs emplois en ligne](#)

Si vous cherchez l'emploi idéal, c'est ici que ça commence.

[www.emploisformidables.com](http://www.emploisformidables.com)

# Compétences des adultes en résolution de problèmes, 2013



Source: OCDE, Evaluation des compétences des adultes.

# Médiation et Orientation Professionnelle: Quel rapprochement?

BRUNER (1983, 2002) propose plusieurs fonctions pour définir les fonctions de tutorat:

- **Enrôlement** : Il s'agit d'engager l'intérêt et l'adhésion de l'individu envers les exigences de la tâche ;
- **Réduction des degrés de liberté** : Cela implique une simplification de la tâche ou « une réduction de l'ampleur de la tâche » jusqu'au niveau où l'individu pouvait reconnaître s'il avait réussi ou non à « coller » aux exigences de la tâche ;
- **Maintien de l'orientation** : Il s'agit de maintenir l'individu « dans le champ » et donc à la « poursuite d'un objectif défini ». Cela comprend également le déploiement d'entrain et de sympathie pour maintenir la motivation des individus mais en faisant que cela vaille la peine de risquer un pas de plus ;
- **Signalisation des caractéristiques déterminantes** : Il s'agit de signaler voire de souligner par de multiples moyens, les caractéristiques de la tâche qui sont pertinentes pour son exécution. Il s'agit principalement « de faire comprendre les écarts ».
- **Contrôle de la frustration** : Il s'agit selon BRUNER d'une maxime du genre « la résolution de problème devrait être moins périlleuse ou éprouvante avec un tuteur que sans lui » ;
- **La démonstration** : Il s'agit également de « présentation de modèle » de solution pour une tâche. Il ne s'agit pas d'une simple exécution de la tâche mais plus d'une « stylisation » de l'action qui doit être exécutée. En ce sens, le tuteur « imite » sous une forme stylisée un essai de solution tenté par l'individu ou (considéré comme tel) dans l'espoir que le tuteur va alors l' « imiter » en retour sous une forme mieux appropriée.

# *La contingence comme caractéristique de la tutelle efficace*

- *'ni trop ni trop peu'* caractéristique de la tutelle efficace
- Ce soutien consiste essentiellement pour le tuteur à 'prendre en mains' ceux des éléments de la tâche qui excèdent initialement les capacités du débutant, lui permettant ainsi de concentrer ses efforts sur les seuls éléments qui demeurent dans son domaine de compétence et de les mener à terme » (BRUNER, 1983, p.263)

# Références bibliographiques

- CEDEFOP (2016). Improving career prospects for the low-educated: The role of guidance and lifelong learning
- ELGPN (2015). Guidelines for policies and systems development for lifelong guidance: A reference framework for the EU and for the Commission
- France Stratégie (2015). Le compte personnel d'activité, de l'utopie au concret
- UNESCO (2015). Unleashing the potential: Transforming Technical and Vocational Education and Training
- OECD (2004). Career guidance and public policy: Bridging the gap.