



Anleitung Installation VPN Client „AnyConnect“ für Windows:

Der Downloadlink befindet sich im webvpn: <https://vpn.sfuvet.swiss>

Für die Anmeldung verwendet man die gewohnten Moodle-Logindaten.



EHB | HEFP | SUFFP | SFUVET - VPN SERVICE

Login

Please enter your username and password.

USERNAME:

PASSWORD:

Login

Links im Menu erscheint nun „AnyConnect“, bitte anklicken. In der Mitte steht nun „Start AnyConnect“, bitte das anklicken.

EHB | HEFP | SUFFP | SFUVET - VPN PUB

Home

Web Applications

AnyConnect

AnyConnect

Start AnyConnect

Initiate an AnyConnect company's VPN to Microsoft Outlook

The following instructions are for the network:

- **Requirements**
- Before you connect
- How to Connect
- Always Log On

Requirements

To access remote :

- Your VPN software
- The client software
- The operating system (Enterprise Linux)

Before you Connect

Adding a security procedure for other applications

Internet Explorer / security appliance

To add the security:

1. Choose Internet Explorer
- o Choose
- o Open

2. Click the Security
3. Click the Trust
4. Using the Internet Explorer use a wildcard
5. Click Add.
6. Click OK.
7. Click OK on the Internet Explorer

How to Connect

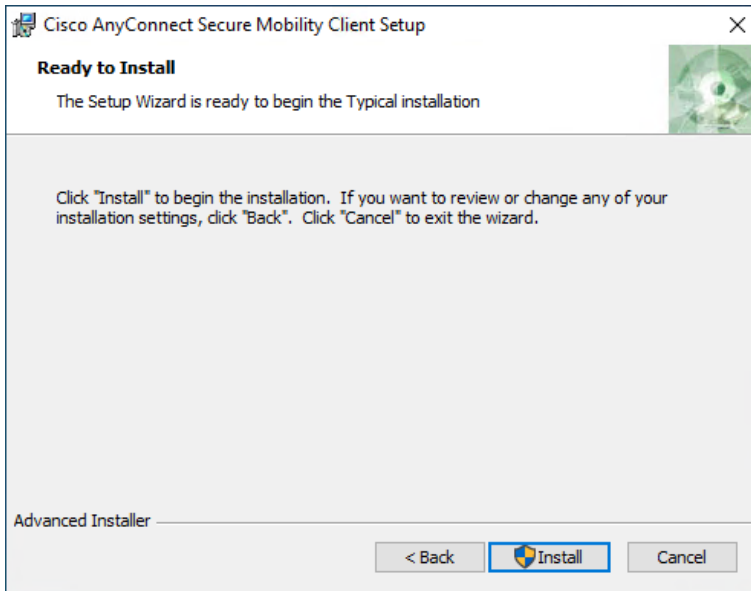
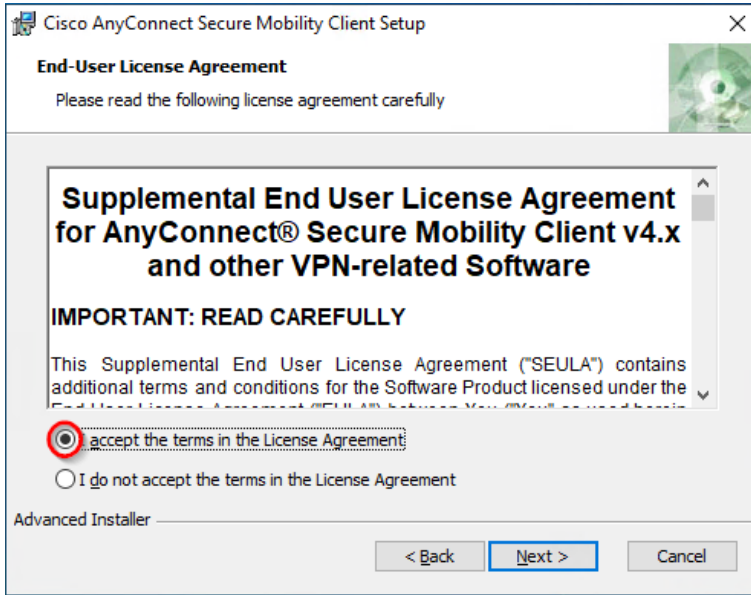
To connect using Cisco AnyConnect:

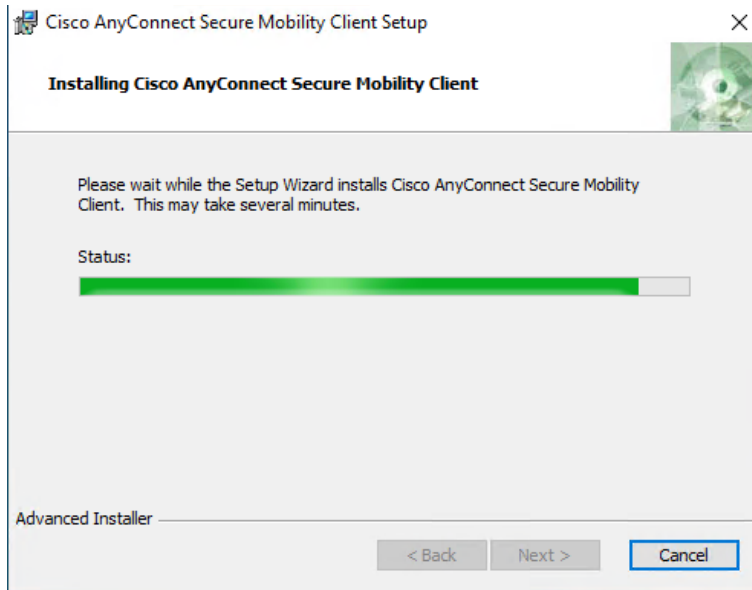
1. Click the Start AnyConnect
2. If a pop-up window appears, click the Java Runtime Environment
3. If a prompt appears, click Yes
4. If an installation wizard appears, click Next
5. If a text message appears, click OK

Download starten:

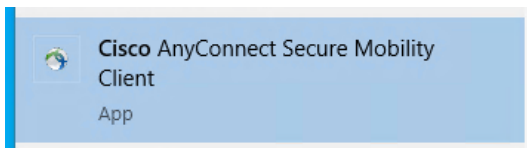


Ausführen:

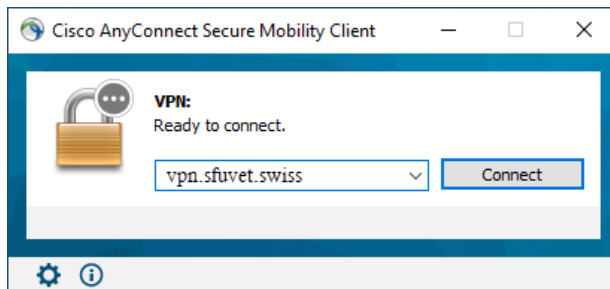


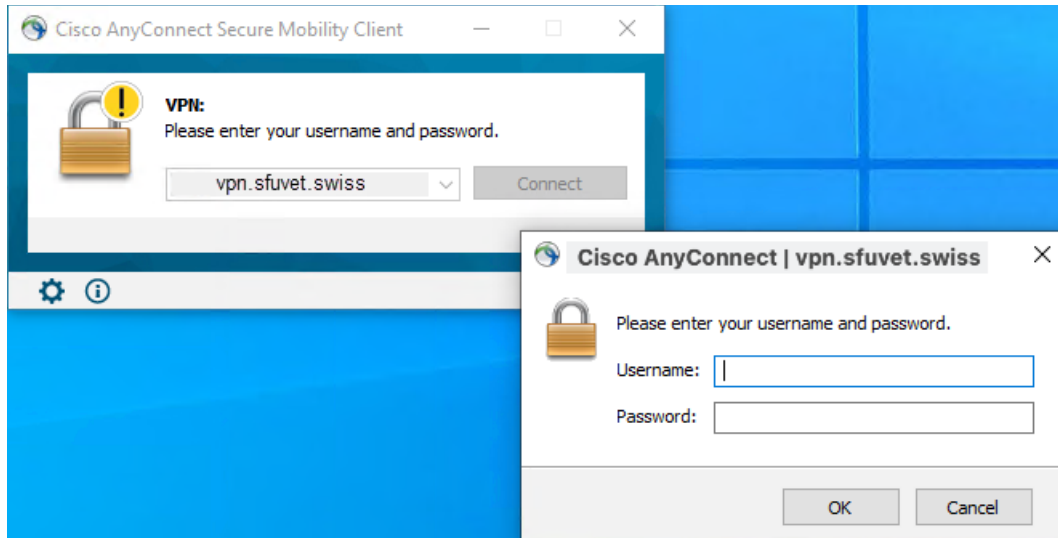


Nach der Installation unten links auf Start (Windows) -> dort nach Cisco suchen und die Software starten.

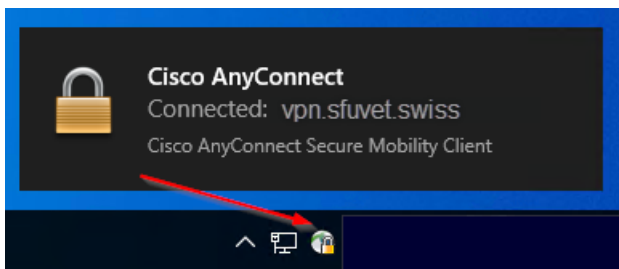


An dieser Stelle tippt man die VPN Verbindung (vpn.sfivet.swiss) ein. Diese wird dann gespeichert, man muss das also nur beim ersten Mal eingeben.





Username und Passwort eingeben (Ihre Moodle-Logindaten).



Mit rechtem Mausklick auf dieses Symbol kann die Verbindung getrennt oder auch wieder aufgebaut werden.

Danach können Sie über [swisscovery](#), wie auch direkt in den Datenbanken, Ihre Suche starten.